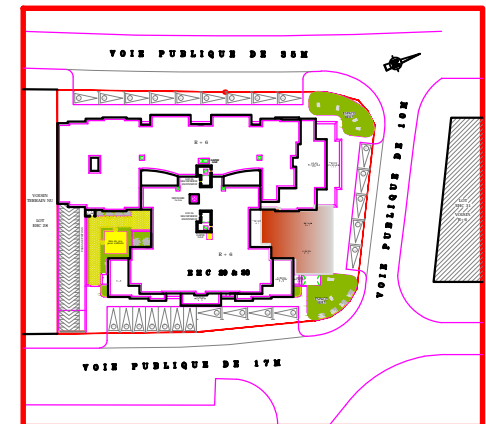


SOCIETE IMMOBILIERE
FATMA EZZAHRA
SIFE

RESIDENCE
DORRAT EL MOUROUJ VI

SIS AU BOULEVARD DU 14 JANVIER 2011 - EL MOUROUJ VI
LOTS E.H.C. 29 & 30



MAGASIN: 08

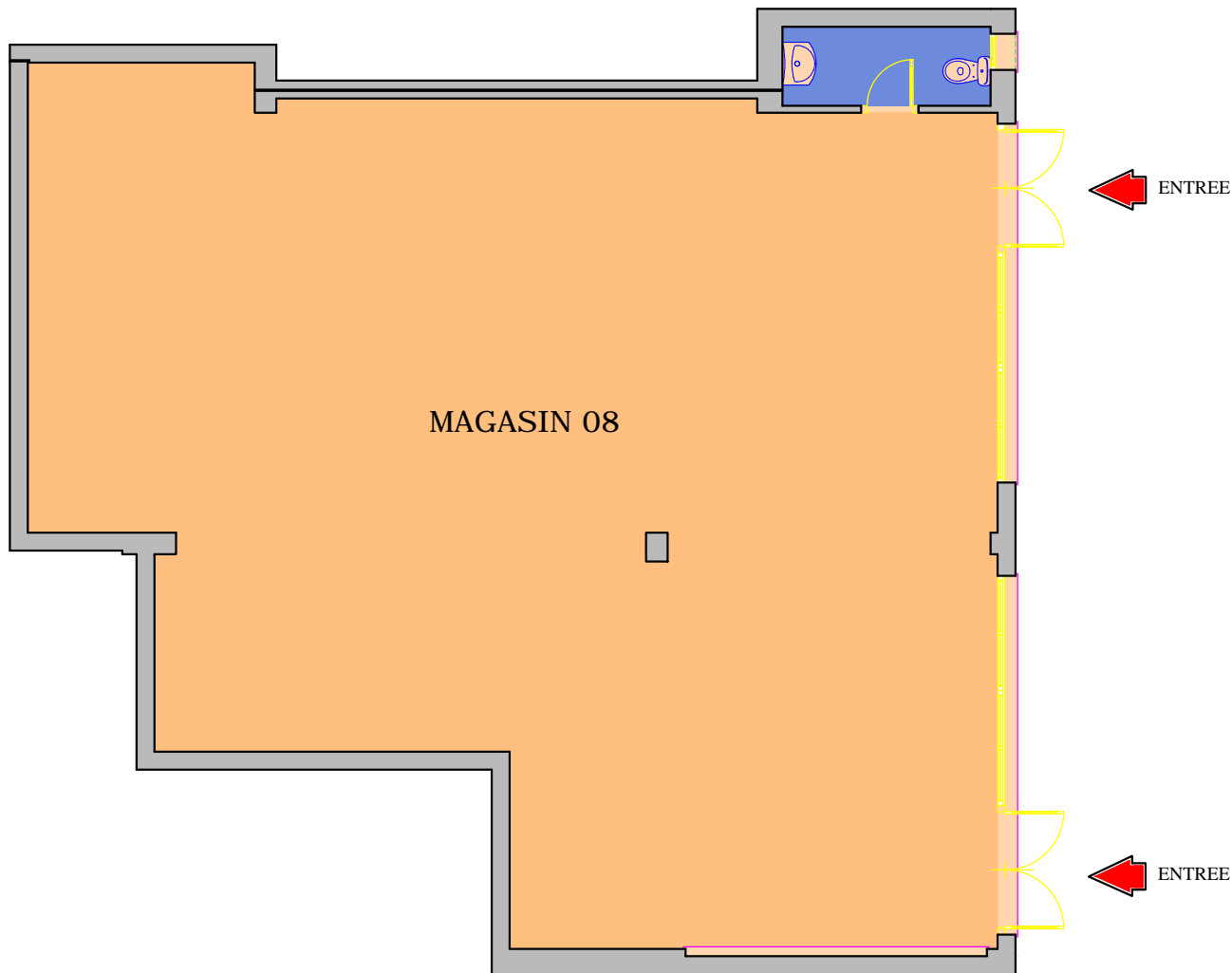
TYPE : Commerce

NIVEAU : RDC

SURFACE H.O : 150,79 m²

Surface plancher : 169,64 m²

DOUIK NAOUFEL
ARCHITECTE - URBANISTE



Nota :

Des modifications sont susceptibles d'être apportées en fonction des nécessités techniques et administratives de la réalisation, tant en ce qui concerne les dimensions libres que les équipements qui sont figurés à titre indicatif.