

SOCIETE IMMOBILIERE

FATMA EZZAHRA

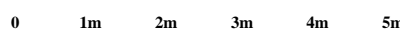
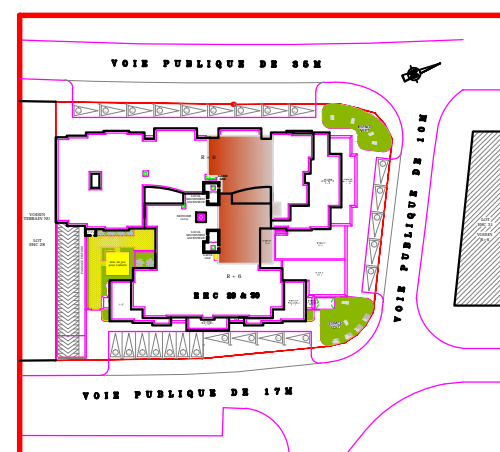
SIFE

RESIDENCE

DORRAT EL MOUROUJ VI

SIS AU BOULEVARD DU 14 JANVIER 2011 - EL MOUROUJ VI

LOTS E.H.C. 29 & 30



Nota :

Des modifications sont susceptibles d'être apportées en fonction des nécessités techniques et administratives de la réalisation, tant en ce qui concerne les dimensions libres que les équipements qui sont figurés à titre indicatif.

MAGASIN: 05

TYPE : Commerce

NIVEAU : RDC

SURFACE H.O : 252,75 m²

Surface plancher : 284,34 m²

DOUIK NAOUFEL
ARCHITECTE - URBANISTE