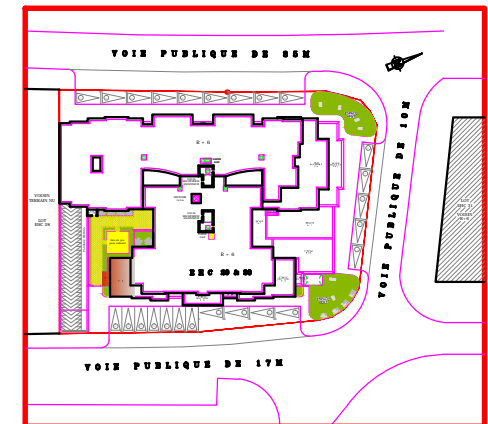


**SOCIETE IMMOBILIERE  
FATMA EZZAHRA  
SIFE**

**RESIDENCE  
DORRAT EL MOUROUJ VI**

SIS AU BOULEVARD DU 14 JANVIER 2011 - EL MOUROUJ VI  
LOTS E.H.C. 29 & 30



**MAGASIN: 14**

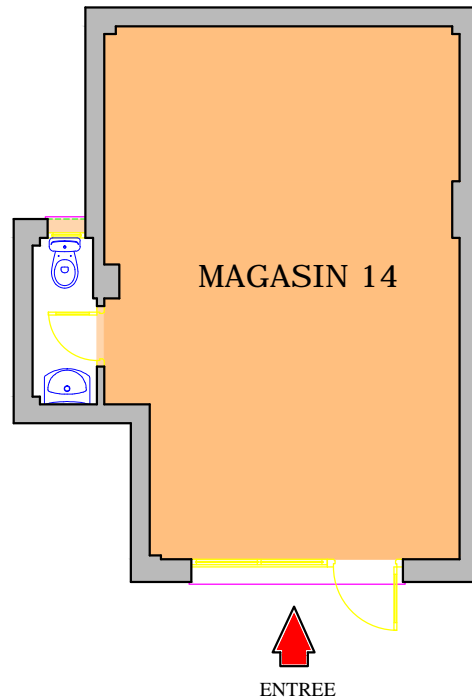
**TYPE : Commerce**

**NIVEAU : RDC**

**SURFACE H.O : 39,88 m<sup>2</sup>**

**Surface plancher : 44,87 m<sup>2</sup>**

**DOUIK NAOUFEL  
ARCHITECTE - URBANISTE**



**Nota :**

Des modifications sont susceptibles d'être apportées en fonction des nécessités techniques et administratives de la réalisation, tant en ce qui concerne les dimensions libres que les équipements qui sont figurés à titre indicatif.