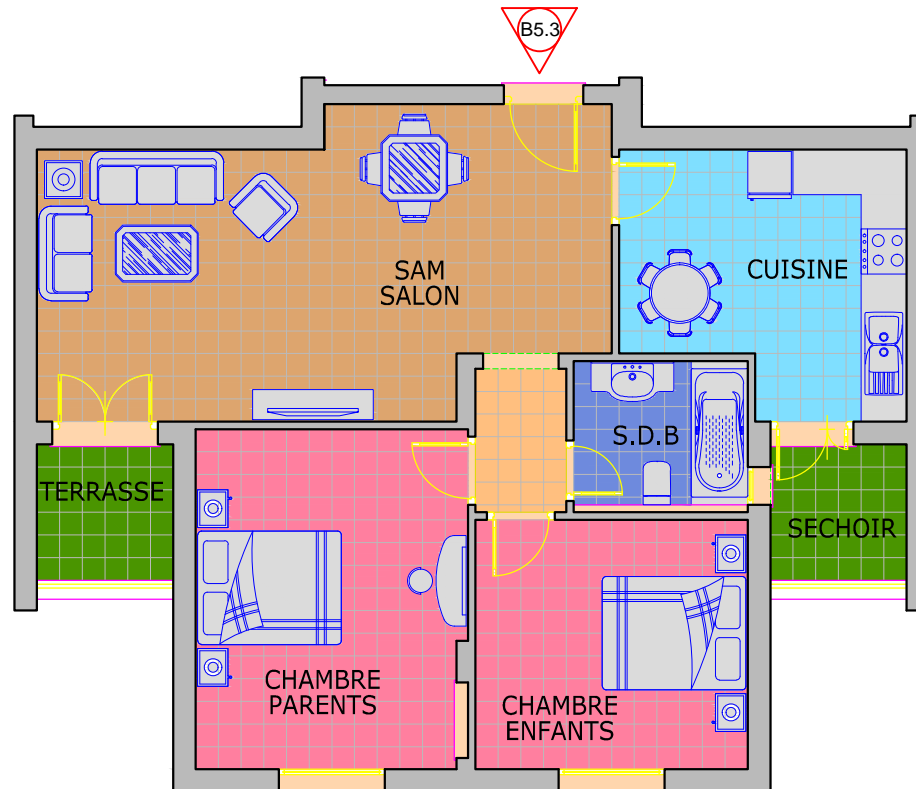
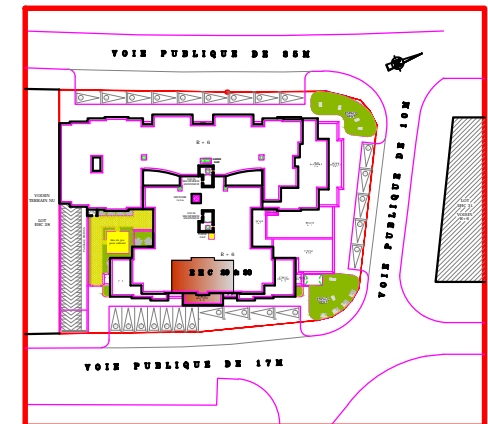


SOCIETE IMMOBILIERE
FATMA EZZAHRA
SIFE

RESIDENCE
DORRAT EL MOUROUJ VI

SIS AU BOULEVARD DU 14 JANVIER 2011 - EL MOUROUJ VI
LOTS E.H.C. 29 & 30



0 1m 2m 3m 4m 5m

Nota :

Des modifications sont susceptibles d'être apportées en fonction des nécessités techniques et administratives de la réalisation, tant en ce qui concerne les dimensions libres que les équipements qui sont figurés à titre indicatif.

APPART. : **B 5.3**
TYPE : **S + 2**
NIVEAU : 5ème ETAGE
SURFACE H.O : 95,03 m²
Surface plancher : 106,91 m²

DOUIK NAOUFEL
ARCHITECTE - URBANISTE