

SOCIETE IMMOBILIERE

FATMA EZZAHRA

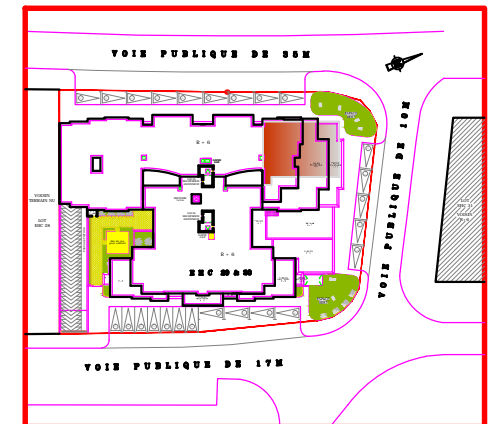
SIFE

RESIDENCE

DORRAT EL MOUROUJ VI

SIS AU BOULEVARD DU 14 JANVIER 2011 - EL MOUROUJ VI

LOTS E.H.C. 29 & 30



MAGASIN: **06**

TYPE : Commerce

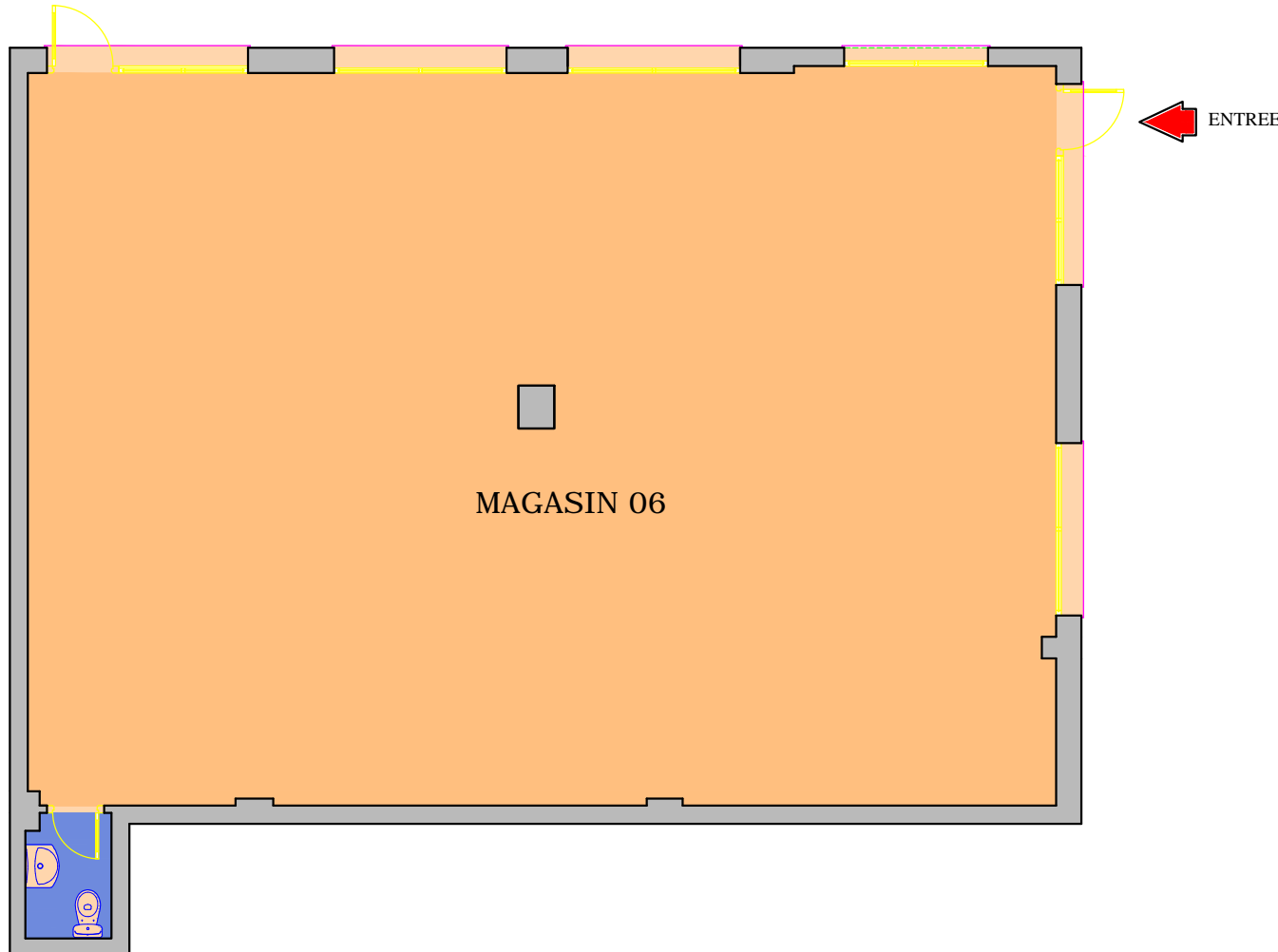
NIVEAU : RDC

SURFACE H.O : 160,5 m²

Surface plancher : 180,56 m²

DOUIK NAOUFEL
ARCHITECTE - URBANISTE

ENTREE



MAGASIN 06

0 1m 2m 3m 4m 5m

Nota :

Des modifications sont susceptibles d'être apportées en fonction des nécessités techniques et administratives de la réalisation, tant en ce qui concerne les dimensions libres que les équipements qui sont figurés à titre indicatif.