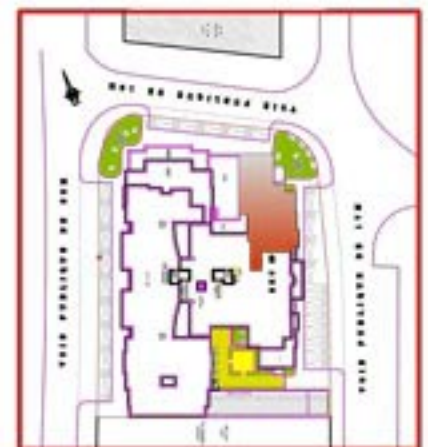


SOCIETE IMMOBILIERE
FATMA EZZAHRA

SIFE

RESIDENCE
DORRAT EL MOUROUJ VI

SIS AU BOULEVARD DU 14 JANVIER 2011 - EL MOUROUJ VI
LOTS E.R.C. 29 & 30



APPART. : **B 1.4**
TYPE : **S + 3**
NIVEAU : 1er ETAGE
SURFACE : 141,92 m²

0 1m 2m 3m 4m 5m

Nota :
Des modifications sont susceptibles d'être apportées en fonction des éventuels retards et administratifs de la réalisation, tout ce qui concerne les dimensions liées aux équipements qui sont figurés à titre indicatif.

DOUIK NAOUFEL
ARCHITECTE - URBANISTE